

R1

reality®

Splň si svoj sen
o vlastnom bývaní

Rodinný dom Nitrianska Blatnica

**95 000 €**

NOVINKA!

Kraj:	Nitriansky kraj
Okres:	Topoľčany
Obec:	Nitrianska Blatnica
Druh:	Domy
Typ domu:	Rodinný dom
Typ:	Predaj
Úžitková plocha:	

PODROBNÉ INFORMÁCIE

Status:	aktívne	Sklad:	áno
Vlastníctvo:	osobné	Dielňa:	áno
Plocha predzáhradky:	40 m ²	Počet poschodí od prízemia vyššie:	1
Plocha pozemku:	1350 m ²	Celková plocha:	140 m ²
Typ zeme:	rovina	Pivnica plocha:	20 m ²
Teritórium:	Intravilán	Počet pivníc:	1
Úžitková plocha:	140 m ²	Počet vonkajších parkovacích miest:	2
Zastavaná plocha:	150 m ²	Orientácia:	juhozápad
Podlahová plocha:	145 m ²	Inžinierske siete:	áno
Stav:	pôvodný stav	Voda:	áno
Počet izieb:	6	Elektrika:	áno
Energetický certifikát:	žiadne	Plyn:	áno
Energetická náročnosť budovy:	Energetický ekonomický	Voda - na pozemku:	áno
Typ budovy:	tehla	Elektrika - na pozemku:	áno
Typ výbavy:	čiastočne vybavený	Plyn - na pozemku:	áno
Pivnica:	áno	Vykurovanie - lokálne:	áno
Špajza:	áno		

POPIS NEHNUTELNOSTI

Na predaj, zaujímavá nehnuteľnosť s veľkým pozemkom až 1350 m², 3 izbový rodinný dom v obci Nitrianska Blatnica, s výbornou dostupnosťou do mesta Topoľčany, Piešťany, Nitra v blízkosti pohoria

Považský Inovec.

PREČO SI VYBRAŤ TENTO RODINNÝ DOM? Ide o nehnuteľnosť v zdravom pôvodnom stave (vlastne aj okamžite obývateľná) s obrovským potenciálom vlastného prispôbenia, **VÝBORNÁ POLOHA OBCE** Nitrianska Blatnica a nakoniec **PARÁDNY POZEMOK!**

MAJITEĽ: Príjemná lokalita s výbornou dostupnosťou k čomukoľvek a kdekoľvek. Dobré vybavenie obce. Naozaj výborné, kludné bývanie na trávenie času s rodinou. Dostatok priestoru na rodinné stretnutia, alebo stretnutia s priateľmi.

ČO OCENÍTE: Kvalitný tehlový rodinný domček určený na komplexnú rekonštrukciu na svoj vysnívaný štýl, výborne vybavená lokalita na bývanie, priame napojenie domu na cestnú infraštruktúru pre dochádzanie do práce, alebo do škôl, aj samotné vybavenie domčeka, skromne ale účelovo zariadený. Široký vstup na pozemok medzi domom a susedom! A taktiež oceníte veľkosť pozemku, výmera 1350 m², kde sa určite zmestí parádny bazén.

Exkluzívna ponuka, nájdete iba v R1reality Piešťany.

DISPOZÍCIA RODINÉHO DOMU:

jednopodlažný objekt, prízemie: vstup, chodba, obývacia izba, kuchyňa, jedáleň, spálňa, kúpeľňa(vaňa, umývadlo), sklad.

Prípojky inžinierskych sietí: elektrika, plyn, septik, voda.

BYTOVÝ DOM A JEHO OKOLIE: Výborná lokalita s výbornou dostupnosťou k čomukoľvek a kdekoľvek "Topolčany / Piešťany / Nitra". Blízkosť pohoria Považský Inovec.

PREHLIADKY:

Sme tu pre Vás. Pokiaľ Vás ponuka zaujala, ozvite sa mi na ++421 948 119 119 a radi si dohodneme ako a kedy zrealizujeme obhliadku tejto skvelej nehnuteľnosti.

NÁZOR MAKLÉRA: Skvelá, dostupná ponuka na realitnom trhu v oblasti Topolčian, skvelý majiteľ. Perfektne navrhnutý rodinný dom s obrovským potenciálom si postaviť pekné rodinné sídlo a s výbornou dostupnosťou k čomukoľvek a kdekoľvek.

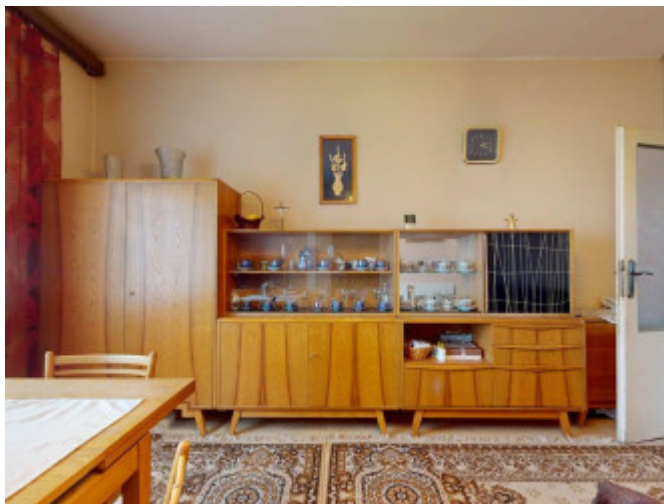
Potrebujete úver?

Ponúkame Vám **AKCIU:** Klienti R1 Reality, ktorí zveria vybavenie financovania kúpy nehnuteľnosti našim finančným expertom, získajú súdno-znalecký posudok pre vybavenie hypoúveru **ZDARMA.**

Exkluzívna ponuka, nájdete iba v R1reality Piešťany.

Radi Vám zabezpečíme obhliadku nehnuteľnosti, kontaktujte nás ešte dnes.

R1reality...rýchla cesta k novému bývaniu



REALITNÝ MAKLÉR

Maklér :
Telefón :
E-mail:

Anton Pernisch
0948119119
anton@r1reality.sk

